

The background is a dark grey, textured surface with faint, light-colored technical drawings. These drawings include a globe, a microscope, a telescope, a cross-section of a mechanical part, a book, a percentage sign, and various geometric shapes and lines.

Dessin technique à domicile

Première partie : Faire le cartouche et la bordure

Matériels et outils pour dessiner à domicile

- Une surface plane - non pas la table de la salle à manger
- Papier
- Ruban adhésif ou équivalent
- Un crayon pointu
- Gomme à effacer
- Règle ou ruban à mesurer
- Objet avec une bordure droite



Utiliser un objet avec une bordure droite

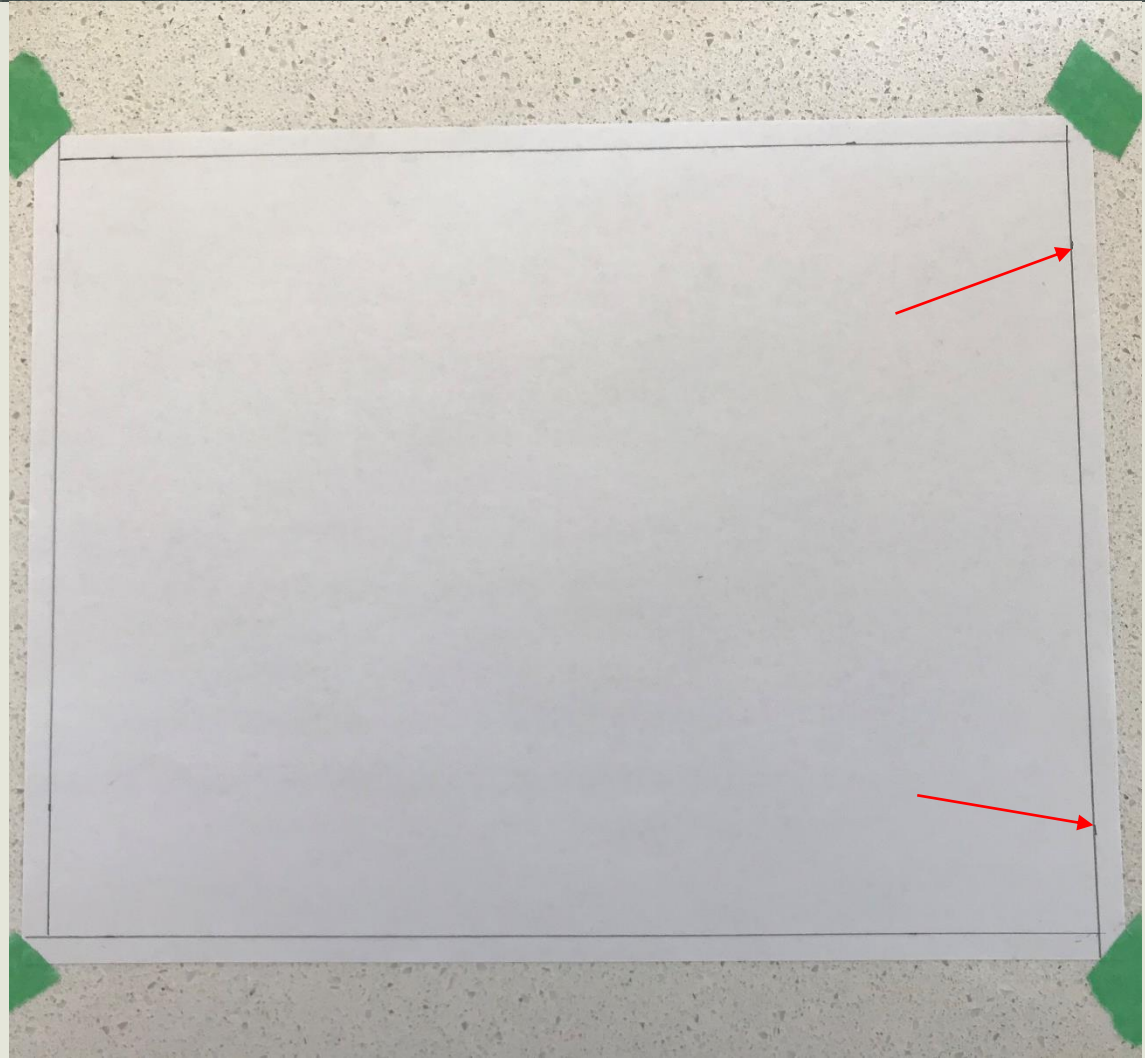
Avez-vous besoin d'une règle plus longue? Votre domicile en est rempli. Soyez créatif.

Ne comptez pas toujours sur une règle. Beaucoup d'entre elles ne sont pas droites ou ont des bords abîmés.



Dessiner une bordure

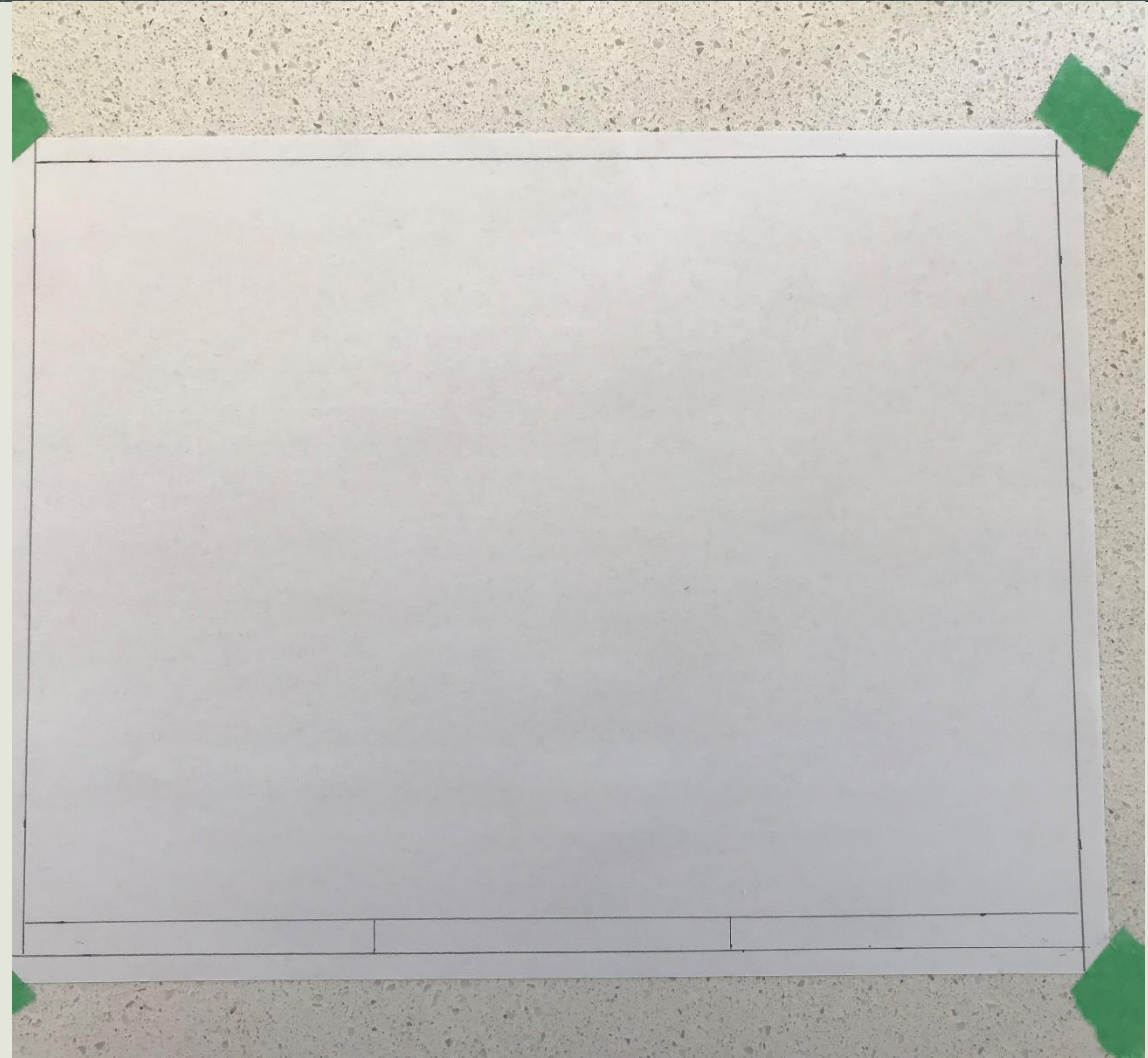
Nous allons faire en sorte que cela soit simple. Commençons par dessiner un $\frac{1}{4}$ " ou une bordure de 6 mm autour de la page. Placez une marque à deux endroits mesurés de chaque côté, puis tracez votre ligne à travers les deux marques de chaque côté.



Ajouter le cartouche

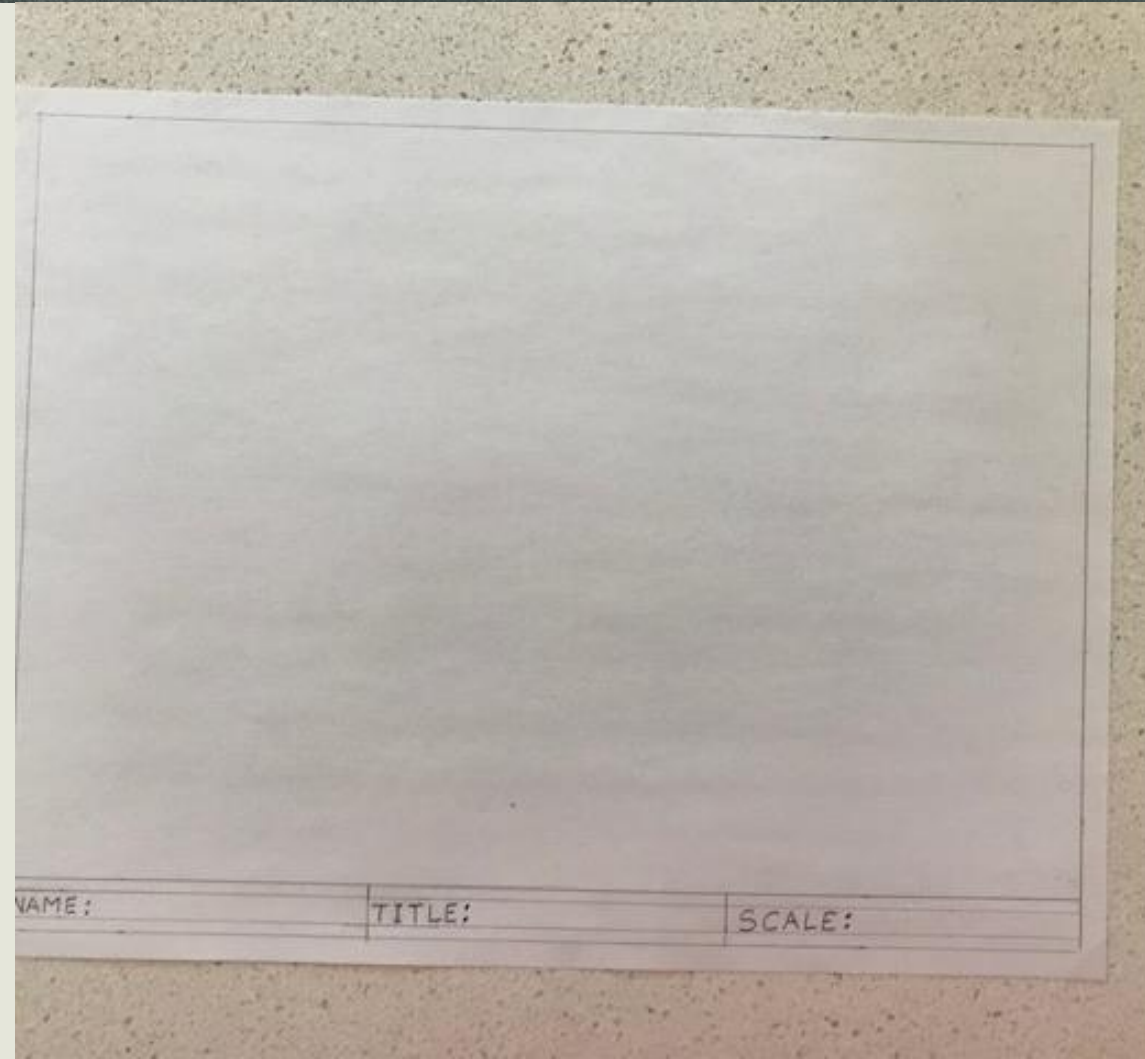
Tracez une autre ligne à 12 mm ou $\frac{1}{2}$ " de votre bordure inférieure existante et parallèlement à celle-ci.

Mesurez la longueur de cet espace et divisez-le en trois.



Ajouter les informations dans le cartouche

Dans les trois boîtes, écrivez en majuscules les titres suivants : Nom, Titre, Échelle. Vous pouvez ensuite insérer votre nom, le titre du dessin et l'échelle que vous utiliserez. Essayez de les garder propres. Si vous le souhaitez, vous pouvez vous entraîner à écrire vos lettres majuscules sur une autre page.



The background is a dark grey surface with various white technical sketches. On the left, there is a detailed drawing of a microscope. Above it, a globe of the Earth is sketched. Below the microscope, there are several geometric shapes, including rectangles and a cross. At the bottom, there are sketches of an open book with some illegible text, a percentage sign, and other technical symbols.

Dessin technique à domicile

Deuxième partie: Faire un dessin à l'échelle

Le dessin à l'échelle

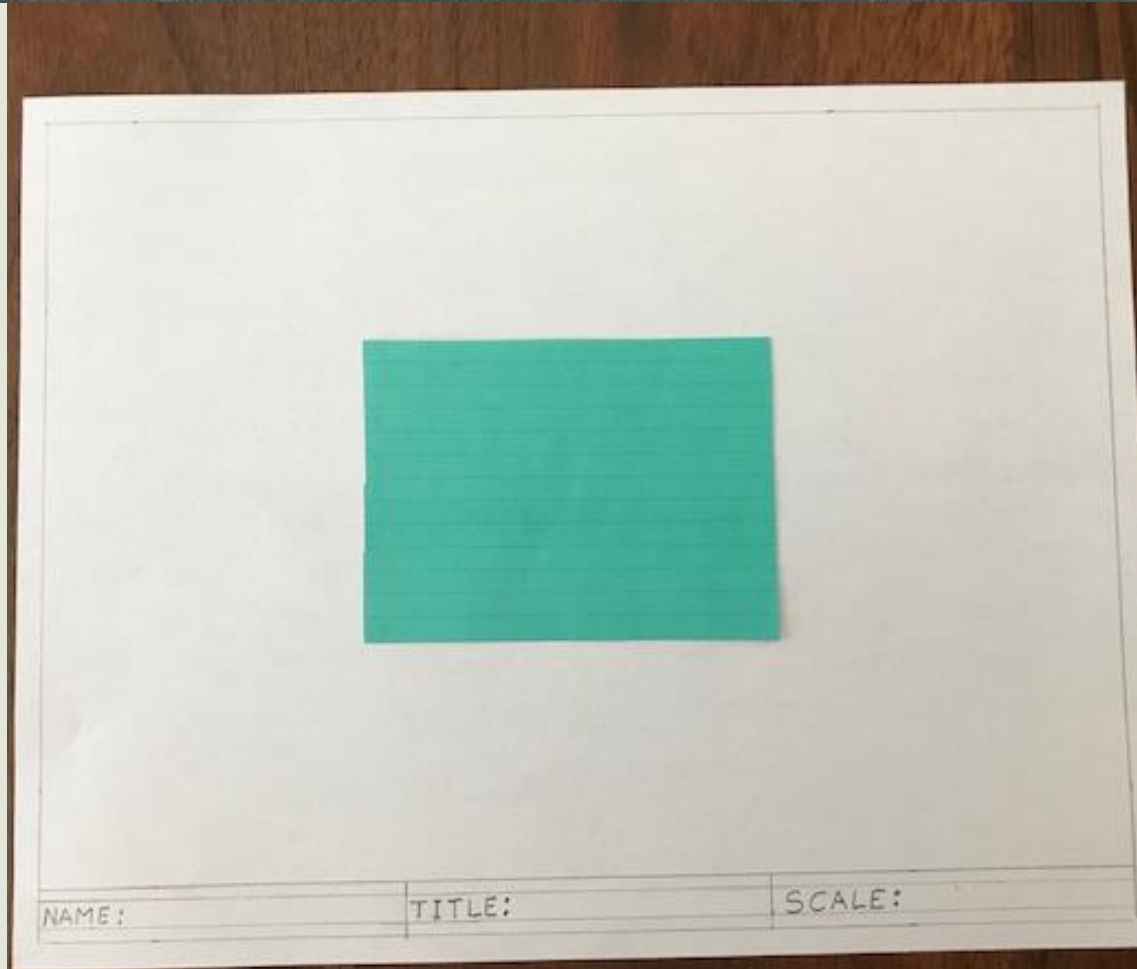
La feuille de dessin de votre modèle doit mesurer environ 8 pouces par 10 pouces. Pour cet exemple, ma planche à outils sera une planche en contreplaqué de 3 pieds par 4 pieds.

J'aimerais maximiser ma zone de dessin tout en laissant un peu de place autour de mon dessin, de sorte que je devrai trouver la bonne échelle pour qu'il soit bien dimensionné.

Tout d'abord, je vais convertir mes dimensions en pouces. Cela signifie que ma planche à outils mesure 36" par 48". (3 x 12, 4 x 12)

Choisir l'échelle

- Si je choisis l'échelle 1"=1' ou 1" sur mon dessin est égal à 1' sur ma planche à outils, j'aurai un dessin de 3" x 4" qui sera trop petit sur mon dessin.



Choisir une échelle

Comme nous avons 36" x 48", nous pouvons choisir un facteur commun pour chacun d'entre eux.

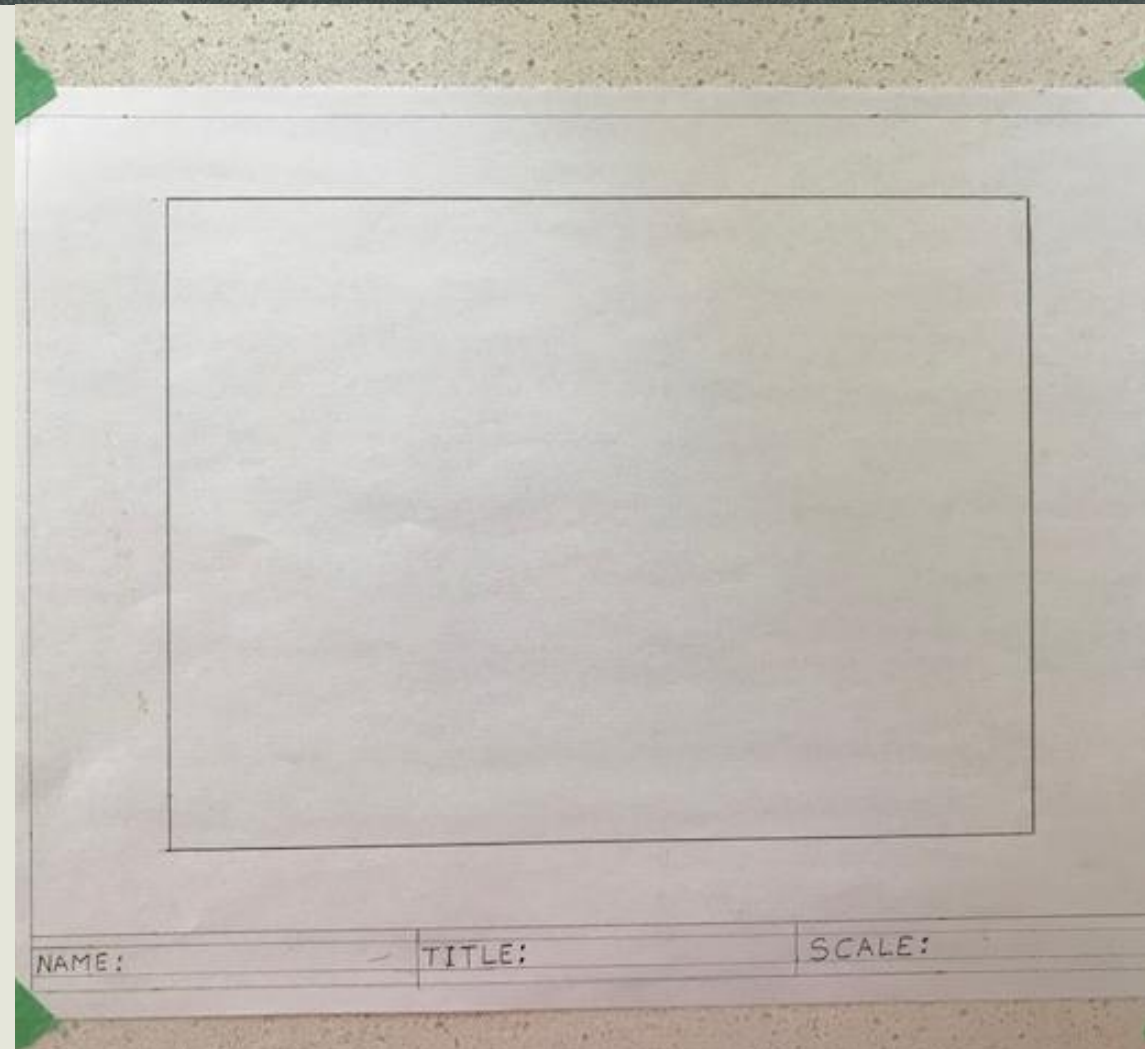
Essayons 6

$$36/6 = 6$$

$$48/6 = 8$$

Notre planche à outils sera de format 8" x 6" sur notre dessin.

Échelle : 1" = 6



Dessiner les outils

Certains outils seront trop petits pour être dessinés à l'échelle.

D'autres seront très bien.



Dessiner les outils

Utilisez votre jugement pour déterminer quels outils doivent être dessinés à l'échelle et lesquels nécessitent une zone à l'échelle.

Pour ce dessin, quelques petits éléments à main levée sont acceptables. (pinces, marteaux)

Veillez à ce qu'ils soient bien disposés.

