



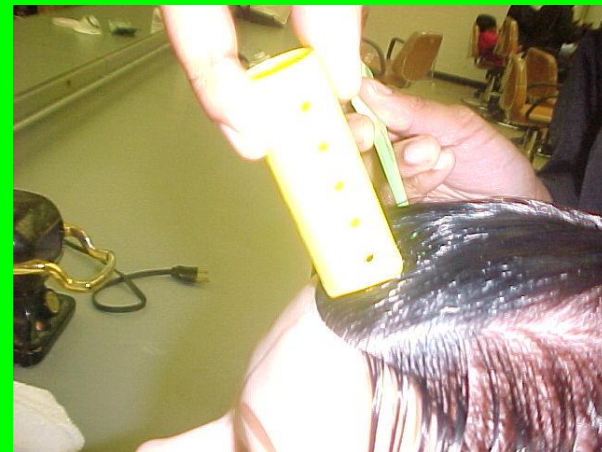
Coiffure et esthétique

TXJ

La pose de rouleaux

Mesure pour le rouleau

- La longueur ne peut pas être supérieure à celle du rouleau.
- La largeur ne peut pas être plus large que le diamètre du rouleau.
- Mesurer chaque sous-partie avec le rouleau à utiliser.



Lisser les cheveux

- Posez les extrémités sur le rouleau en douceur.
- Pas d'enroulement en papier pour les pointes.
- Utilisez du gel si nécessaire.
- Répartir les pointes sur le rouleau.



Rouleau sur la base

- Mesure pour le rouleau.
- Tenir les cheveux à 45° de la tête.
- Peigner les cheveux à partir du cuir chevelu.
- Le rouleau se pose directement sur la base.



Rouleau à demi base

- Sectionner une partie des cheveux pour obtenir la bonne taille de rouleau.
- Peignez les cheveux vers le haut à 90°.
- Enroulez les pointes en douceur sur le rouleau.
- Utilisez du gel ou un produit ondulant si nécessaire.
- Le rouleau est placé à moitié sur la base et à moitié hors de celle-ci.
- Utilisé dans la zone de la couronne de la tête.
- Crée un volume moyen.



Rouleau hors base

- Sectionner une partie des cheveux pour obtenir la bonne taille de rouleau.
- Peignez les cheveux à 110°.
- Enrouler les pointes en douceur sur le rouleau.
- Utilisez du gel ou un produit ondulant si nécessaire.
- Le rouleau repose complètement hors de sa base.
- Utilisé dans la zone de la nuque.
- Crée un minimum de volume.



Fixation du rouleau

- Utilisez une pince à deux pointes.
- Faites glisser le bas de la pince sous le rouleau.
- Fixer à la base.
- N'utiliser qu'une seule pince par rouleau.
- Ne pas fixer à un autre rouleau.



Ensemble d'une pose de rouleaux terminé

- Rouleaux sur base dans la zone du sommet.
- Rouleaux demi-base utilisés dans la zone de la couronne.
- Rouleaux hors base utilisés dans la zone de la nuque.

