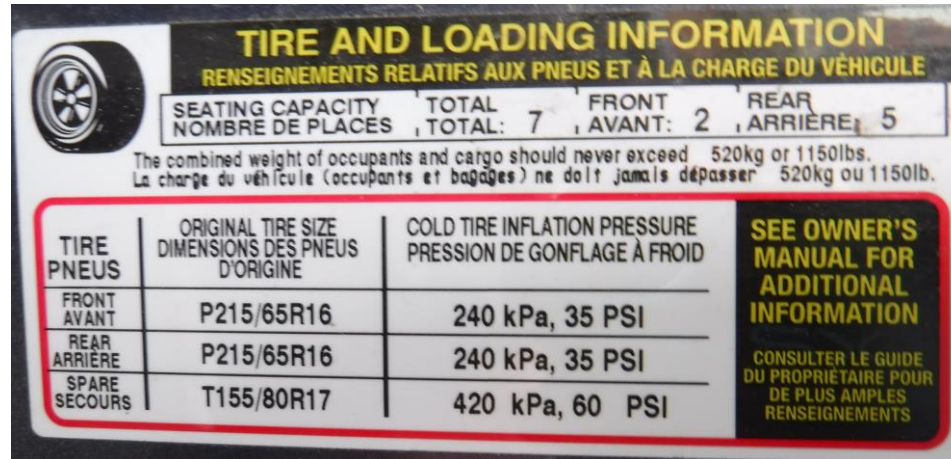


Présentation du véhicule

- ❑ Nom de l'élève
- ❑ Toyota Sienna 2010
- ❑ 210 387 km (optionnel)



La pression recommandée des pneus



TIRE AND LOADING INFORMATION
RENSEIGNEMENTS RELATIFS AUX PNEUS ET À LA CHARGE DU VÉHICULE

SEATING CAPACITY TOTAL FRONT REAR
NOMBRE DE PLACES TOTAL: 7 AVANT: 2 ARRIÈRE: 5

The combined weight of occupants and cargo should never exceed 520kg or 1150lbs.
La charge du véhicule (occupants et bagages) ne doit jamais dépasser 520kg ou 1150lb.

TIRE PNEUS	ORIGINAL TIRE SIZE DIMENSIONS DES PNEUS D'ORIGINE	COLD TIRE INFLATION PRESSURE PRESSION DE GONFLAGE À FROID
FRONT AVANT	P215/65R16	240 kPa, 35 PSI
REAR ARRIÈRE	P215/65R16	240 kPa, 35 PSI
SPARE SECOURS	T155/80R17	420 kPa, 60 PSI

SEE OWNER'S MANUAL FOR ADDITIONAL INFORMATION
CONSULTER LE GUIDE DU PROPRIÉTAIRE POUR DE PLUS AMPLES RENSEIGNEMENTS

- Les pneus avants et arrières doivent être gonflés à 35 PSI.
- Le pneu de secours doit être gonflé à 60 PSI.

Inspection du pneu avant côté conducteur

- J'ai observé un peu de petites craques.
- J'ai observé une ou deux petites roches dans les pneus.
- L'usure est uniforme.
- Le pneu est encore bon pour une saison.



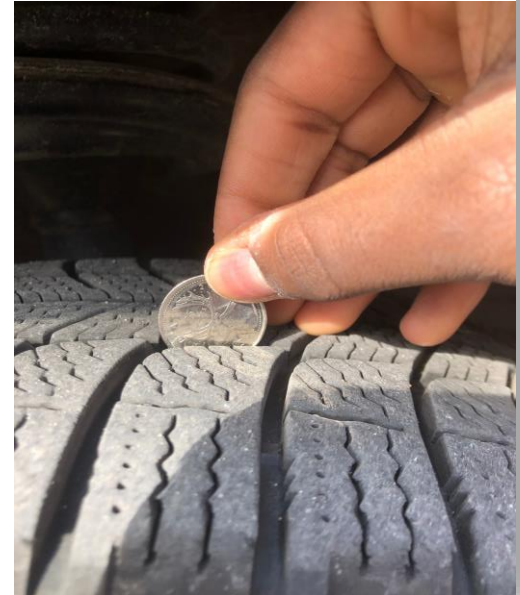
Inspection du pneu avant côté passager

- Je n'ai pas observé d'usure non uniforme.
- Je n'ai pas observé de craques dans le pneu.
- Il y avait environ 5 petites roches dans le pneu.
- Le pneu est encore bon pour une autre saison.



Inspection du pneu arrière côté conducteur

- Je n'ai pas observé d'usure non uniforme, mais ce pneu était plus utilisé que les autres pneus.
- Je n'ai pas observé de craques dans le pneu.
- Je n'ai pas vu de roches dans le pneu.
- Le pneu est encore bon pour une autre saison.



Inspection du pneu arrière côté passager

- Je n'ai pas remarqué d'usure non uniforme.
- Je n'ai pas observé de craques dans le pneu.
- Il y avait environ 8-10 roches dans le pneu.
- Il est encore bon pour une autre saison.



Objectivation

Est-ce que les pneus de mes parents sont sécuritaires pour la prochaine saison ?

Je crois que les pneus de mes parents sont sécuritaires, car je n'ai pas vraiment vu de craques, et il n'y avait pas vraiment de grosses roches. De plus, selon mes parents, les pneus sont assez neufs. Par contre, je n'ai pas de manière à vérifier la pression des pneus.

Pourquoi doit-on inspecter régulièrement les pneus ?

On doit régulièrement inspecter nos pneus, parce que c'est essentiel pour ta sécurité sur la route. Aussi, ça aide à réduire la consommation de carburant de ton auto et les émissions de gaz qui échappent. Puis, ça fait que les pneus durent plus longtemps.